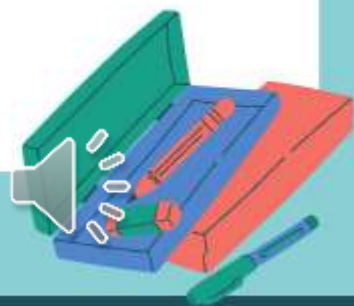




# **SZKOŁA PODSTAWOWA im. Kornela Makuszyńskiego w Świeminiu**



# HISTORIA SZKOŁY



Szkoła rozpoczęła swoją działalność  
1 września 1954 roku.

Zapisano do niej 17 uczniów z  
miejscowości Parsowo i Świemino - byli  
to uczniowie klas I-IV.

Nauka odbywała się w budynku  
składającym się z dwóch sal lekcyjnych  
i pokoju nauczycielskiego.

Było tam również mieszkanie  
jednopokojowe dla nauczyciela.



Z każdym rokiem liczba uczniów zwiększała się. Przystosowano nowe pomieszczenia szkolne w osobnych budynkach, które zostały udostępnione Szkole przez Państwowe Gospodarstwo Rolne w Świeminie. Klasy zostały wyposażone w dodatkowy sprzęt szkolny. W roku szkolnym 1959/60 w Parsowie utworzono filię Szkoły Podstawowej. Uczęszczali do niej uczniowie klas I-IV. Filia funkcjonowała do 1971 roku.



# DYREKTORZY SZKOŁY



W roku szkolnym 1980/81  
dyrektorem szkoły został  
Lucjan Biel, który pełnił  
swoje obowiązki do roku  
1985.

Przez pewien okres czasu  
obowiązki te pełniła  
Halina Wróbel.

W latach 1985-1988  
obowiązki dyrektora pełnił  
Stanisław Macieja.

W latach 1988- 1997  
dyrektorem Szkoły był Jan  
Papacz.

Od 1997 roku  
dyrektorem Szkoły  
jest Renata  
Mankiewicz.



# PROJEKTY I GRANTY



Od wielu lat Nasza Szkoła skutecznie pozyskuje środki na prowadzenie dodatkowych zajęć, działań i projektów skierowanych do uczniów.

Dzięki nim wielu z nich miało możliwość zwiedzenia ważnych miejsc w Polsce, m.in. wszystkich historycznych stolic oraz istotnych dla pamięci narodowej placówek.

Uczniowie mogli również uczestniczyć w niezwykle ciekawych i atrakcyjnych dla nich zajęciach i warsztatach.



# CERTYFIKATY UZYSKANE PRZEZ SZKOŁĘ





W minionym roku szkolnym Szkoła w Świeminie jako jedna z dwóch placówek w województwie zachodniopomorskim pozyskała środki w wysokości 250.000 złotych na prowadzenie zajęć dla osób dorosłych.



W Gminie Biesiekierz  
przy Szkole Podstawowej im. K. Makuszyńskiego w Świeminie  
realizowany jest projekt LOWE

**LOKALNE OŚRODKI WIEDZY I EDUKACJI**  
na rzecz aktywizacji osób dorosłych 2  
POWR.02.14.00-1007/19



Fundusze  
Europejskie  
Wiedza Edukacja Rozwój



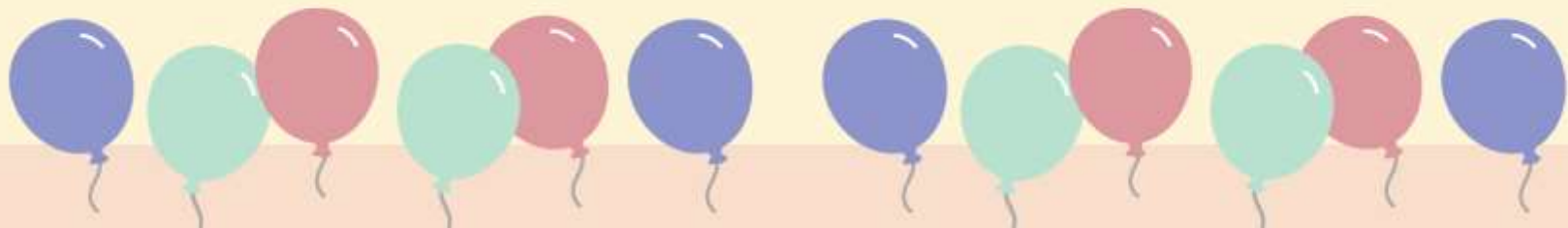
Rzeczpospolita  
Polska

Unia Europejska  
Europejski Fundusz Społeczny





# PIKNIK LOWE



# Uroczystości, o których chcemy pamiętać







# Spotkania z nauką









# Zajęcia przyrodniczo-plastyczne i... cukiernicze







# Szkolna KORNELIADA – Święto Patrona





# Rozrywki naukowe i nie tylko...



# Dzień Przebierańca - rok 2020/2021



# Na randkę do szkoły?





# Witamy wiosną!





# Dzień Pluszowego Misia



# Dzień Przedszkolaka w Świeminiu



# Łamigłówki tęgiej głowy





# Uczymy się kodowania







$$A = \begin{vmatrix} a_{11} & a_{12} \\ a_{21} & a_{22} \end{vmatrix} \quad U(r, \omega) = \frac{h}{\sqrt{\pi}} \int_0^{\infty} e^{-hr^2} \cos(\omega r) r dr$$

$$y = \sinh x = \frac{e^x - e^{-x}}{2}$$

$$y = \frac{dx}{dz}$$

$$P = \sum_{i=0}^{\infty} x_i^i$$

$$S = \lim_{x \rightarrow \infty} x$$

$$Df(x)$$

$$y = \sqrt{1-x^2}$$

$$y = -x$$

$$S_3 = \begin{bmatrix} 1 & 0 & 0 \\ 1 & 0 & 1 \\ 0 & 0 & 1 \end{bmatrix}$$

$$\sum_{k=0}^m \binom{m}{k} z^k$$

$$P(x)$$

$$\frac{2}{\sin \alpha} = \frac{1}{\sin \alpha} + \frac{1}{\sin \alpha}$$

$$y = \sqrt[3]{2\sqrt{x^2-1}} \quad S = \int_{t=2}^{\infty} f(t) dt$$

$$\frac{2}{\theta} \frac{1}{\theta}$$

# Piękna siłownia już czeka



# Sukcesy zespołu wokalnego **TREMOLO**





# Diecezjalny Konkurs Koled





# Spotkania z kulturą



# Nasi goście





## Występy dla małych i dużych





# Pomagamy!



# "Wszystkie kolory świata" – pomagamy dzieciom!



# Wigilia dla Seniora





# Współpraca z Gminną Biblioteką Publiczną w Biesiekierzu



# Zwiedzamy, poznajemy, doświadczamy...







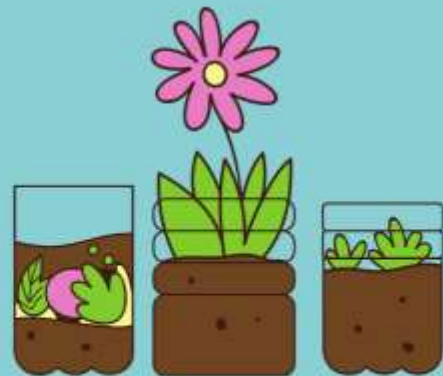




# Na Kaszubach



# Warsztaty ogrodnicze



**W zdrowym ciele - zdrowy duch!**







## Sukcesy sportowe



# „Z podwórka na stadion”



# Konkursy, konkursy, konkursy...





# Sukcesy małych recytatorówów



# Zdrowo jem, więcej wiem!



# Dziękujemy za uwagę!

